

marble 

Corporate Profile

私たちは創業以来、「情報社会の明日を創造・建設」することを企業理念として掲げてきました。
ITの力で、人々がもっと便利に、もっと自分らしく生きられる社会を実現する。
そんな未来を私たちは目指しています。

1971年の創業から50年以上にわたり、実績と信頼を積み重ね、
2024年にはグループ会社を統合し、株式会社マーブルとして新たなスタートを切りました。
製造、流通、情報通信、社会インフラ、モビリティ等、
あらゆる分野のシステム開発を通じて培ってきた知見と先進新技術を駆使し、
より価値ある社会の実現に挑戦し続けていきます。

マーブルという社名には、歴史を紡ぐ「大理石」のイメージと、
個性豊かな社員たちを象徴する「ビー玉」の意味を重ねています。

全国54拠点、8,700人の社員が、それぞれの地域で培った知見と多様な視点をもとに
地域を越えて力を結集することで、新たな価値を生み出し続けます。
個々の輝きが一つの大きな力となり、社会をつなぎ彩っていく。
これからも進化を続けるマーブルに、どうぞご期待ください。



代表取締役社長
田村 浩一
Koichi Tamura

Locations

事業拠点

本社・R&D部門
日本橋

ITソリューション事業本部
公共社会システム事業本部
ITプラットフォーム事業本部
エンベデッドプロダクト事業本部
日本橋・池袋・池尻・立川・甲府
大宮・千葉・柏・横浜
みなとみらい・海老名・新横浜

札幌支社
札幌

東北支社
仙台・盛岡・山形・郡山

北関東支社
宇都宮・水戸・鹿島・小山

関越支社
高崎・新潟・太田・熊谷・大宮

北陸支社
金沢・富山・長野・松本

静岡支社
静岡・沼津・浜松

名古屋支社
名古屋・四日市

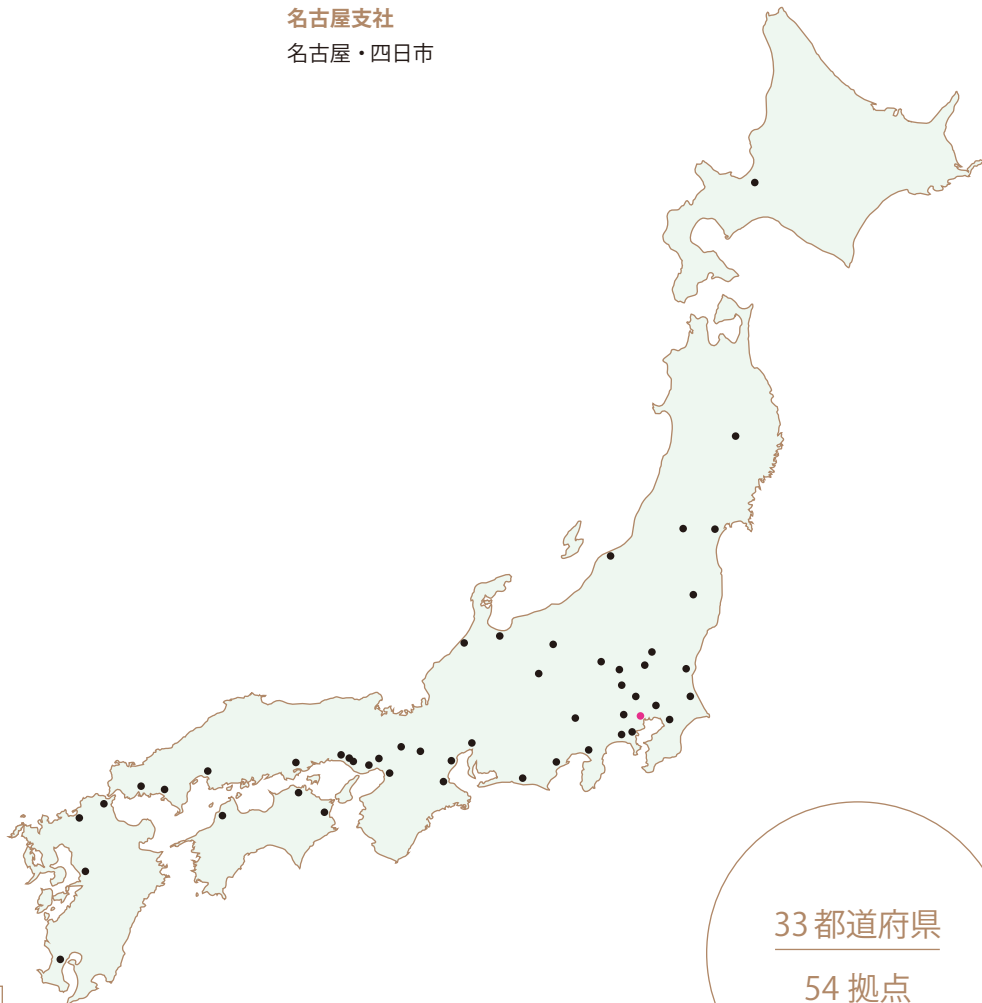
関西支社
大阪・京都・草津・津

神戸支社
神戸・姫路・加古川・高砂・広畑

中国支社
広島・岡山・周南・山口

四国支社
高松・徳島・松山

九州支社
福岡・北九州・熊本・鹿児島



Corporate Overview

会社概要

会社名

株式会社マーブル
Marble Corp.

創業

1971年3月30日

設立

1974年9月9日

本社

〒103-0023 東京都中央区日本橋本町4-8-14 東京建物第3室町ビル
Tel : 03-3243-5311 Fax : 03-3243-0711

コーポレートサイト

<https://www.marble-corp.co.jp/>



資本金

100百万円

役員

代表取締役社長	田村 浩一	執行役員	神谷 晃志
取締役	齊藤 征志	執行役員	安藤 雅則
取締役	本郷 直樹	執行役員	五十嵐 公郎
取締役	山本 礼二郎	執行役員	内田 剛
取締役	早瀬 真紀子	執行役員	岡田 拓也
取締役	都築 啓	執行役員	野川 浩道
取締役	松田 貴成	執行役員	今井 学
監査役	小原 覚	執行役員	林 博司
		執行役員	下山 明良
		執行役員	池野 博昭

社員数

8,700名 (2026年4月1日)

事業内容

システムインテグレーションサービス、システムコンサルティングサービス、クラウドサービスの開発、ITインフラの設計・構築・保守管理、各種ソフトウェアパッケージの開発・販売、各種ハードウェアの企画・設計・開発、電気通信工事及び電気工事

資格・認証

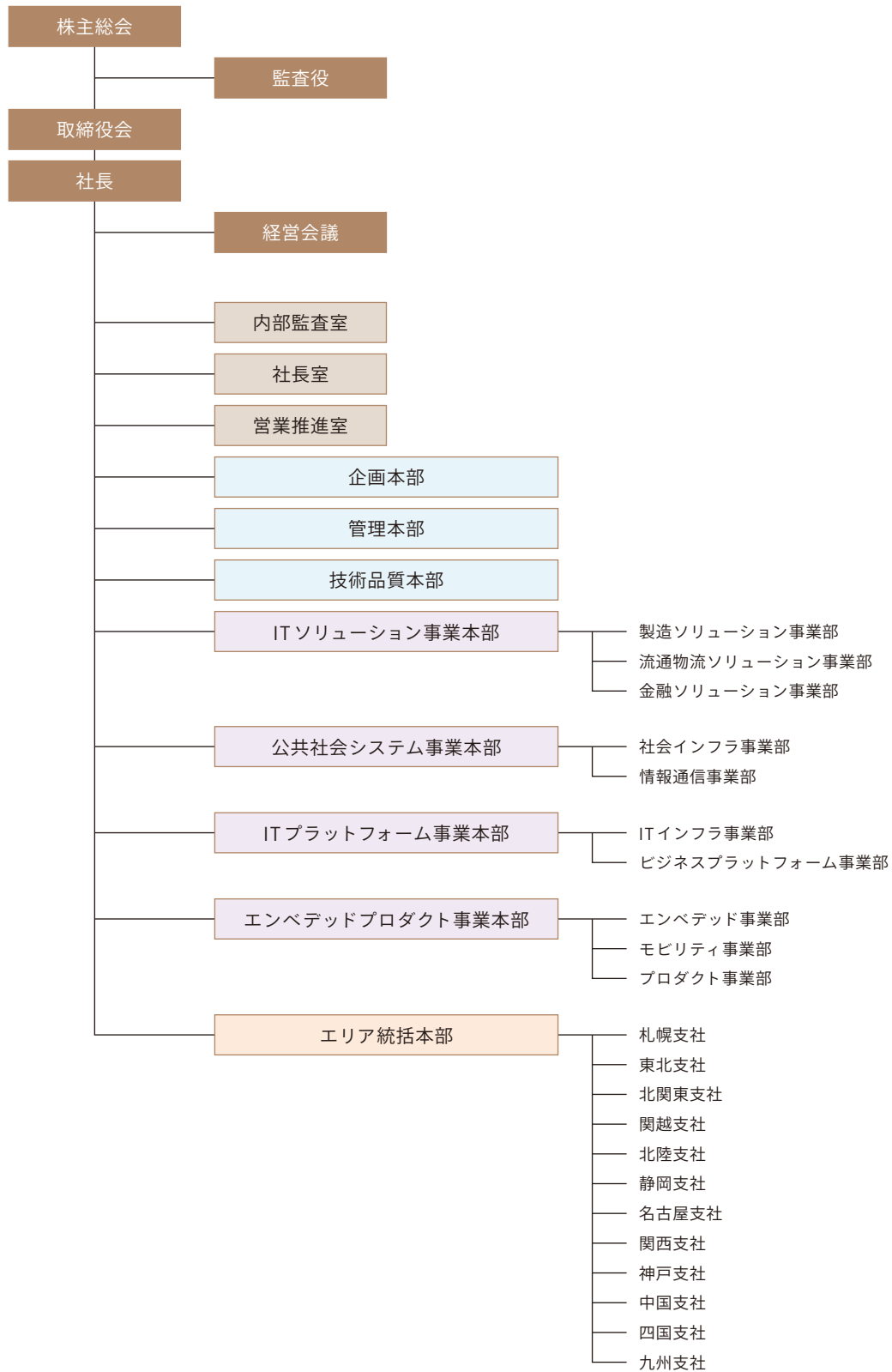
ISO9001 認証取得 (品質)
ISO14001 認証取得 (環境)
ISO27001 認証取得 (情報セキュリティ)
プライバシーマーク取得
Automotive SPICE® Level3
ISTQB® Gold Partner
IVEC Silver Partner
DX 認定事業者
iCD 活用企業認証 Gold ★
えるほし認定 (3段階目)
労働者派遣事業 派 13-309215
一般建設業許可 電気通信工事業 東京都知事許可 (般-1) 第141994号

所属団体

一般社団法人 ソフトウェア協会
一般社団法人 iCD 協会
一般社団法人 日本シーサート協議会
一般社団法人 電気通信協会

Organization

組織図



Business Field

事業分野



製造ソリューション

電機機器メーカーや鉄鋼業など製造業界向け基幹システムやIoTを活用した製造システムの提案・開発



流通・物流ソリューション

流通・物流業界向けの基幹システム及びサプライチェーン管理システムの提案・構築・開発・維持・運用支援



金融ソリューション

銀行・生損保など金融分野に対する課題解決提案及び基幹システムの更新・開発やツールを活用した事業効率化・自動化実現への伴走支援



社会インフラ

ライフラインである電気・ガス・水道から、安全・安心を確保する防衛・防災・医療・介護まで、社会基盤に関わるシステムの開発



情報通信

通信事業者、放送事業者の土台となる通信制御システムや移動体通信、基幹システムの開発



ITインフラ

企業のDX推進の土台となるネットワーク、クラウド、セキュリティの提案から設計・構築・保守・運用をサポート



ビジネスプラットフォーム

幅広い業界の様々な課題に対し、パッケージソフトを活用したビジネスソリューションを提供



エンベデッド

家電製品、産業機器、IoTエッジデバイスなど、様々なプラットフォームのハードウェア・ソフトウェアの開発



モビリティ

車両を制御する様々なECU開発から、自動運転や車内エンターテインメントまで、自動車業界に関わる様々な領域のソフトウェア開発

Products

製品

取扱製品

※掲載されている製品名、会社名、サービス名、ロゴマークなどは、それぞれ各社に帰属するものであり、商標または登録商標については各社が所有しています。

<p>ArcGIS</p> <p>あらゆる業務で地図を最大限活用し、迅速かつ合理的な意思決定を実現する GIS プラットフォームです。</p> <p>ESRI ジャパン (株)</p> 	<p>ASTERIA Warp</p> <p>社内には存在するデータ、システム、クラウドサービスとの連携をノーコードで開発できるツールです。</p> <p>アステリア (株)</p> 	<p>APPGUARD</p> <p>OS の中で攻撃命令を実行させない環境を作り出す。「侵入されても発症しない」セキュリティを実現します。</p> <p>(株) AppGuard</p> 
<p>kintone</p> <p>業務課題を解決しつつ、柔軟なシステム構築と情報共有を実現するクラウド型業務プラットフォームです。</p> <p>サイボウズ (株)</p> 	<p>GRANDIT</p> <p>オールインワン ERP。ワークフロー、EDI、EC、BI を標準搭載し、社内外の業務を統合・最適化します。</p> <p>インフォコム (株)</p> 	<p>製造業向け開発ソリューション</p> <p>ものづくり系に適応した「SpaceFinder」や「Smart Innovator」で、製造業の業務改革をサポートします。</p> <p>ダイキン工業 (株)</p> 
<p>奉行シリーズ</p> <p>基幹システムをクラウドで革新、企業の成長を支える統合 ERP。マープルの業務ノウハウにおまかせあれ!</p> <p>(株) オービックビジネスコンサルタント</p> 	<p>board</p> <p>情報の一元化やグラフなど直感的な分析を実現する BI ツールと CPM が一つになったプラットフォームです。</p> <p>Board Japan (株)</p> 	<p>楽楽販売</p> <p>柔軟に企業に沿った管理が可能な「販売管理システム」。受発注処理課題等、社内業務を効率化します。</p> <p>(株) ラクス</p> 

自社製品

<p>TCiTY</p> <p>自治体業務に特化した文書管理システム。紙文書の課題解決や DX 推進のための総合パッケージです。</p> 	<p>Web アプリケーション脆弱性診断</p> <p>お客様のホームページ (Web アプリケーション) を診断し、現在のセキュリティ上のリスクを可視化します。</p>	<p>Fine Tenko Manager</p> <p>タブレットで呼業務を効率化し、アルコールチェックの法対応とデジタル化を支援するシステムです。</p> 
<p>検査表システム</p> <p>図面から検査表を自動作成するシステム。寸法を自動解析しエクセル出力することで工数を大幅に削減します。</p> 	<p>CADSUPER</p> <p>3D データ対応の国産 2 次元 CAD システム。国内開発だからできるお客様専用カスタマイズ可能な製品です。</p> 	<p>マルチ誘導方式 無人自動搬送ロボット (AGV)</p> <p>台車などを自動搬送するロボット。アーム搭載型など多様なカスタムにも対応。複数台制御で業務を自動化。</p> 

marble

株式会社マーブル

〒103-0023 東京都中央区日本橋本町4-8-14

東京建物第3室町ビル

tel 03-3243-5311 fax 03-3243-0711

<https://www.marble-corp.co.jp/>

